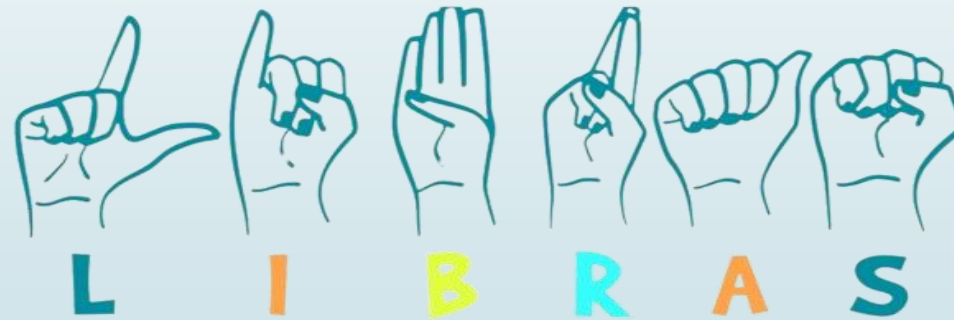


GUIA DE ORIENTAÇÃO SOBRE A LÍNGUA BRASILEIRA DE SINAIS



Ramila da Silva Almeida
Orientadora de Estudos

O QUE É LIBRAS?

- ▶ Libras é uma Língua reconhecida oficialmente por meio da **Lei de n.º 10.436/2002** Art. 1º É reconhecida como meio legal de comunicação e expressão a Língua Brasileira de Sinais - Libras e outros recursos de expressão a ela associados.
- ▶ Parágrafo único. Entende-se como Língua Brasileira de Sinais - Libras a forma de comunicação e expressão, em que o sistema linguístico de natureza visual-motora, com estrutura gramatical própria, constituem um sistema linguístico de transmissão de ideias e fatos, oriundos de comunidades de pessoas surdas do Brasil.



NOVA LEI INCLUI EDUCAÇÃO BILÍNGUE DE SURDOS COMO MODALIDADE NA LDB

- [Lei 14.191, de 2021](#), que insere a Educação Bilíngue de Surdos na Lei Brasileira de Diretrizes e Bases da Educação Nacional (LDB - [Lei 9.394, de 1996](#)) como uma modalidade de ensino independente — antes incluída como parte da educação especial. Entende-se como educação bilíngue aquela que tem a língua brasileira de sinais (Libras) como primeira língua e o português escrito como segunda. Fonte: Agência Senado

QUAL A IMPORTÂNCIA DA LÍNGUA BRASILEIRA DE SINAIS?

Libras é crucial para promover a inclusão de pessoas surdas na sociedade, facilitando a comunicação e proporcionando igualdade de acesso a informações e serviços.

Uma pesquisa realizada pelo **IBGE** apontou que mais de 10 milhões de pessoas possuem deficiência auditiva. Isso corresponde a mais de 5% da população do Brasil. Portanto, a importância dessa língua é essencial para:

- **Romper com falhas na comunicação;**
- **Promover a integração e inclusão social educacional;**
- **Acessibilidade e inclusão;**
- **Comunicar-se amplamente;**
- **Melhorar e aumentar a capacidade de raciocínio.**



PL 3986/20

- ▶ Inclui o ensino da Língua Brasileira de Sinais (Libras) como disciplina obrigatória no currículo do ensino fundamental.
- ▶ Ensinar Libras desde cedo para as crianças é **super positivo para o desenvolvimento de suas potencialidades, sejam elas surdas ou ouvintes**. Como você deve saber, aprender novas línguas é algo muito mais fácil de se fazer na infância, então é uma época que deve ser aproveitada para desenvolver nos estudantes uma aprendizagem mais significativa.

COMO É O ENSINO DE LIBRAS?

- O ensino de Libras muda de acordo com quem está aprendendo. Por exemplo, ensinar a Língua Brasileira de Sinais para uma pessoa surda é muito diferente do que ensinar Libras para uma pessoa ouvinte. De qualquer forma, **os educadores devem sempre ter em seu planejamento didático estratégico variados que foquem na modalidade visual do ensino.**
- O ensino de Libras para pessoas surdas é chamado de L1. Nele, o professor deve **explorar principalmente o sentido visual**, já que é assim que o aluno conseguirá aprender toda a estrutura gramatical da língua de sinais. Essa forma de ensino é conhecida como **Pedagogia Visual ou Pedagogia da Diferença.**
- Já quando a Libras é ensinada para pessoas ouvintes, é chamada de L2. Com esse método o educador pode fazer uso tanto da visão para ensinar a maneira certa de se sinalizar, quanto a oralidade para explicar o significado dos sinais.

QUAL PAPEL DO PROFESSOR DE LIBRAS?

- Desempenhar um papel fundamental no ensino da Língua Brasileira de Sinais, proporcionando aos estudantes surdos ou ouvintes a oportunidade de adquirir fluência na língua e promover a inclusão social. Além disso, eles podem atuar como facilitadores na comunicação entre surdos e ouvintes em diferentes contextos educacionais e sociais.
- Diante disto podemos destacar:
- Apropriar-se da Língua Brasileira de Sinais de forma lúdica, com jogos e brincadeiras e em contexto significativo;
- Desenvolver uma comunicação espontânea em Libras por meio de atividades comunicativas;
- Autonomia para construir propostas de atividades que ampliem a inclusão da comunidade escolar ao universo da Libras;
- Participação no planejamento coletivo da Secretaria Municipal de Educação e no anexo em Luzimangues em data definida pela SEMED;



PAPEL DO INTÉRPRETE DE LIBRAS?

- ▶ O intérprete de Libras desempenha um papel crucial na comunicação entre pessoas surdas e ouvintes. Sua função é traduzir visualmente a língua de sinais para o idioma falado e vice-versa, facilitando a interação em diversos contextos.
- ▶ O trabalho do intérprete na sala de aula, vai além do simples papel de transmitir o diálogo entre professor e estudante, ele envolve uma atuação responsável e parceira do professor, onde ambos compreendam que precisam trabalhar juntos e um não promove aprendizagem do estudante sem o outro.





Secretaria Municipal de Educação- SEMED

- Orientações pedagógicas de Libras;
- Horário dos professores de Libras;
- Formação para intérpretes de Libras;
- Formação para professores de Libras.

REFERÊNCIAS

- ▶ BRASIL. [Lei de n.º 10.436/2002](#). Língua Brasileira de Sinais – Libras disponível em www.planalto.gov.br acesso em 27/02/2024.
- ▶ Da Agência Senado. [Lei 14.191, de 2021](#). Nova lei inclui educação bilíngue de surdos como modalidade na LDB. Disponível em <https://www12.senado.leg.br> acesso 27/02/2024.
- ▶ LEMOS SIMONE. Mais de 10 milhões de brasileiros apresentam algum grau de surdez. Jornal da USP. [IBGE](#) (Instituto Brasileiro de Geografia e Estatística).